

技术参数

仪器型号	NTS-332R10M	
距离测量 (有合作目标)		
测程	单棱镜	5000m
	三棱镜	7000m
精度	$\pm (2+2 \times 10^{-6} \cdot D) \text{mm}$	
测量时间	精测0.35s, 跟踪0.25s, 单次1.2s	
免棱镜距离测量 (无合作模式)		
测程 (柯达灰, 90%反射率) 反射片 (60mm×60mm)	1000m	
精度	$\pm (3+2 \times 10^{-6} \cdot D) \text{mm}$	
测量时间	连续0.5s, 跟踪0.3s, 单次0.8s	
角度测量		
测角方式	绝对编码测角技术	
码盘直径	79mm	
最小读数	1"/5"可选	
精度	2"	
探测方式	水平盘:对径 竖直盘:对径	
望远镜		
成像	正像	
镜筒长度	154mm	
物镜有效孔径	有效孔径:50mm	
放大倍率	30X	
视场角	1°30'	
分辨率	3"	
最小对焦距离	1m	
系统综合参数		
补偿器	双轴液体光电式电子补偿器 (补偿范围±6', 精度1")	
气象修正	温度气压传感器自动改正	
棱镜常数修正	输入参数自动改正	
水准器		
管水准器	30"/2mm	
圆水准器	8"/2mm	
光学对中器/激光对中可选		
成像	正像	
放大倍率	3X	
调焦范围	0.5m~∞	
视场角	5°	
显示部分		
屏幕类型	高清高亮触摸显示屏	
屏幕尺寸	3.0英寸	
数字显示	6行显示, 最大:99999999.9999m, 最小:0.1mm	
机载电池		
电源	锂电池 3000mAh	
电压	直流7.2V	
连续工作时间	8小时	
尺寸及重量		
尺寸	200mm×180mm×350mm	
重量	6.0kg	

*良好天气: 阴天、微风、无雾、能见度约40km

*本设计与技术指标, 可能会未经预告而改变, 最终解释权归本公司所有

NTS-332R¹⁰M 彩屏全站仪



广州南方测绘科技股份有限公司

地址: 广州市天河智慧城思成路39号南方测绘地理信息产业园
电话: 020-22131700 邮编: 510663

400-7000-700
全国统一服务热线

SOUTH 南方测绘
成就时空地理信息价值

NTS-332R¹⁰M 彩屏全站仪

南方NTS-332R¹⁰M全站仪,采用整体工艺性设计理念,进行了全新的开发设计,在机身材质、仪器稳定性人性化定制等方面都有显著提升,NTS-332RM采用3.0英寸高亮彩色触摸屏,除配备非常丰富的常规测量程序外还兼具道路设计软件是工程用户的首选。

技术特色

NEW

真彩触摸显示屏

3.0英寸高清真彩触摸显示屏,400*240点阵,强光下清晰可见;



绝对编码测角

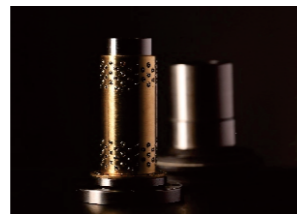
NEW

激光下对点与竖轴同轴

全新激光对点器直接安装在仪器中下部,并与竖轴同轴,直接对准地面打出激光,保证对点的精度,也避免了因碰撞导致的移位或损坏。

密珠轴系

全新设计的密珠轴系,转动平滑稳定,彻底告别卡轴困扰。



一键测量

相位法激光免棱镜测距

同轴可视激光点,光斑小,不发散,无测量死角



免棱镜测距1000米可靠精度保证

精度0~300±(3mm+2×10⁻⁶·D);
300~600±(5mm+2×10⁻⁶·D);
>600±(10mm+2×10⁻⁶·D);

电源管理更合理

3000mAh大容量锂电池,备合理的电源管理系统,电力更持久耐用;



温度气压自动改正系统

采用温度气压传感器,无需输入参数,自动改正;

NEW

背光徕卡式触点键盘

轻触反应快速准确,与触摸屏结合操作,方便快捷,相得益彰。

数据通讯

使用U盘进行数据传输,标配4.0双模蓝牙支持与目前绝大部分主流测量软件互通互联,方便快捷。

丰富的测量软件,道路设计更智能

拥有更加智能道路设计软件,以及常规各中应用程序,如那两个程序。如参考线放样,道路测量等。

- 双轴补偿
- 绝对编码
- 防水防尘
- 数据存储
- 激光下对点
- USB接口
- 温度气压自动改正
- 蓝牙传输